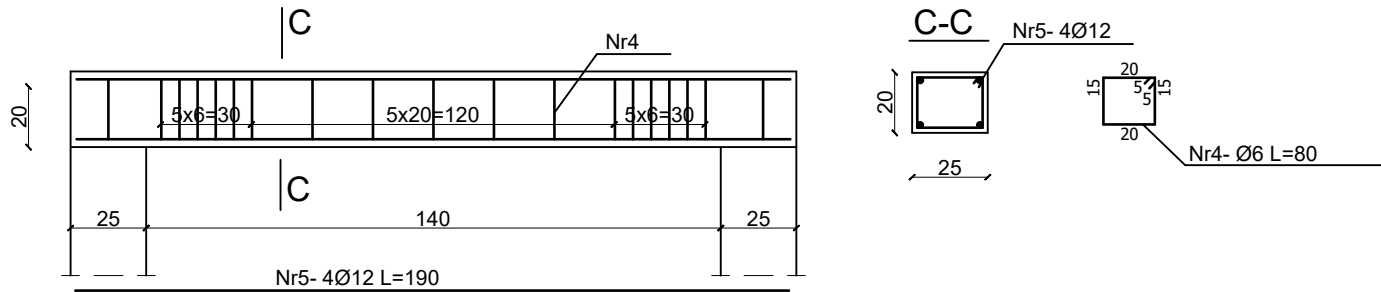
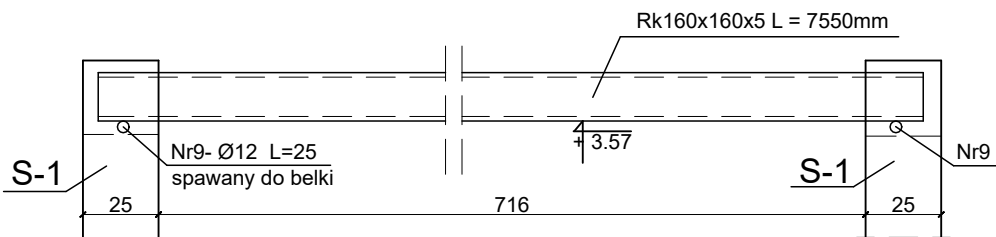


NADPROŻE N2 (7 szt.)



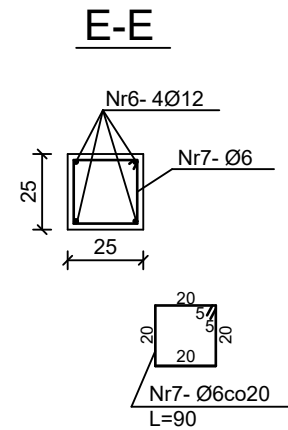
BELKA B-1 (1 szt.)



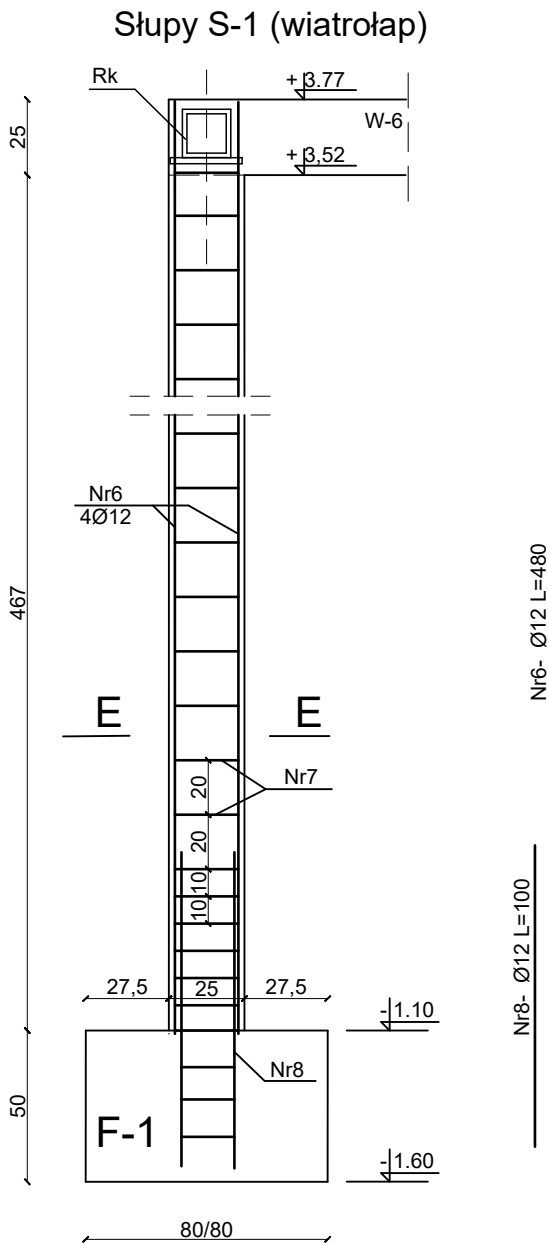
WYKAZ STALI

Nr pręta	Ø (mm)	Długość pręta (cm)	Ilość (szt.)	Długość łączna (m)		
				A-0 Ø6	A-IIIIN Ø12	A-IIIIN Ø16
1	12	165	20		33.0	
2	12	145	16		23.2	
3	12	225	8		18.0	
4	6	80	250	200.0		
5	12	190	28		53.2	
6	12	480	8		38.4	
7	6	90	60	54.0		
8	12	100	8		8.0	
9	12	25	2		0.5	
Razem (mb)				254.0	173.8	
Ciężar 1mb wg Ø (kg)				0.222	0.888	
Ciężar wg Ø (kg)				57.0	155.0	
Ogółem (kg)					212.0	

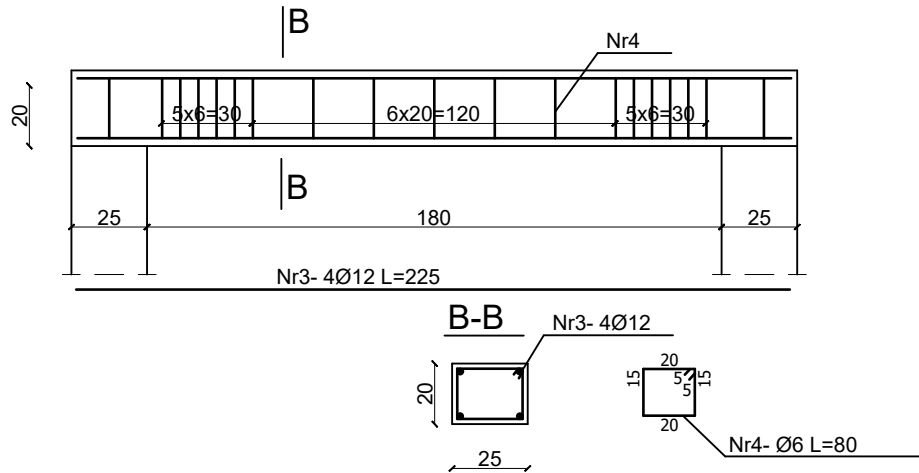
Rk160x160x5 L = 7550 - 183.0kg



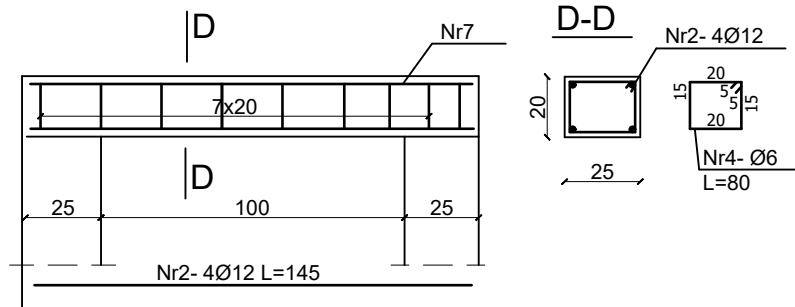
beton C20/25 (B25)
stal A-IIIIN (RB500W)
A-0 (St0S-b)



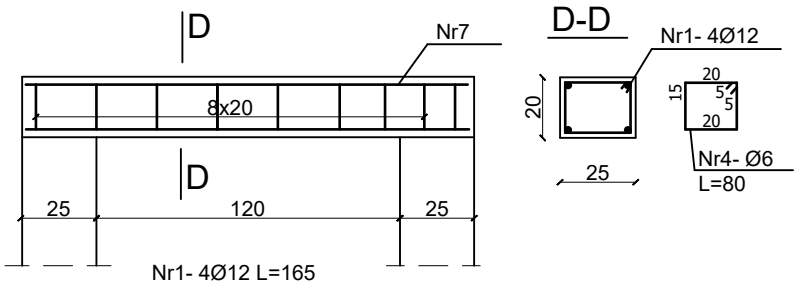
NADPROŻE N3 (2 szt.)



NADPROŻE N4 (3 szt.)



NADPROŻE N1 (6 szt.)



architekci &
budownictwo
od 1997

JEDNOSTKA PROJEKTOWA:

USŁUGI WYKONAWCZO-PROJEKTOWE
ADAM KŁOSKOWSKI

biuro: 15-082 Białystok, ul. Świętojańska 12A, lok.01
tel. 609 576 067 email: oib.kloskowski@wp.pl

NAZWA INWESTYCJI:

Projekt budynku remizy OSP w miejscowości
Łętownica z rozbiórką budynku po byłej szkole
podstawowej wraz z zagospodarowaniem terenu
przy projektowanym budynku

LOKALIZACJA:

Łętownica, gmina Szumowo
dz. nr geod. 363

INWESTOR

Gmina Szumowo, ul. 1 Maja 50,
18-305 Szumowo

STADIUM: PROJEKT TECHNICZNY

NAZWA RYSUNKU:

Słup S1; nadproża

BRANŻA: KONSTRUKCJA

PROJEKTANT:

inż. Henryk Stypułkowski
nr upr.: B1/91/85

SPRAWDZAJĄCY:

mgr inż. Jarosław Werbel
nr upr.: B1/140/87

DATA
05.01.2023

SKALA
1: 25

NR RYS.
K7